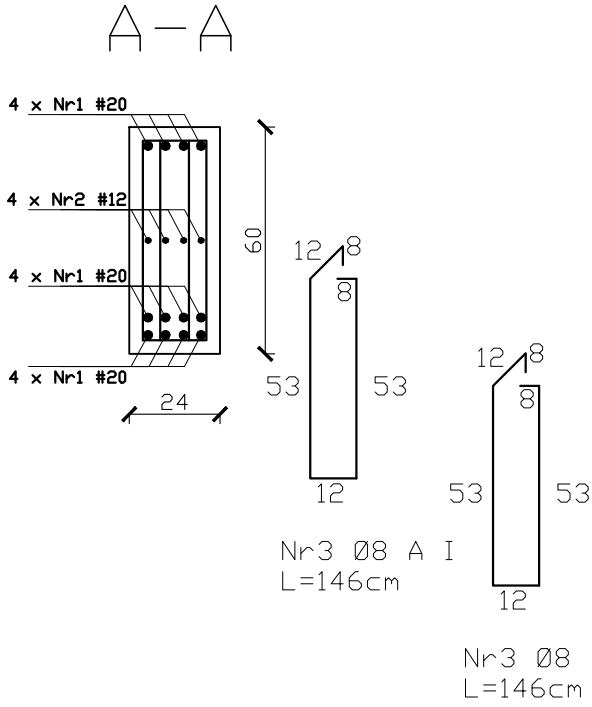
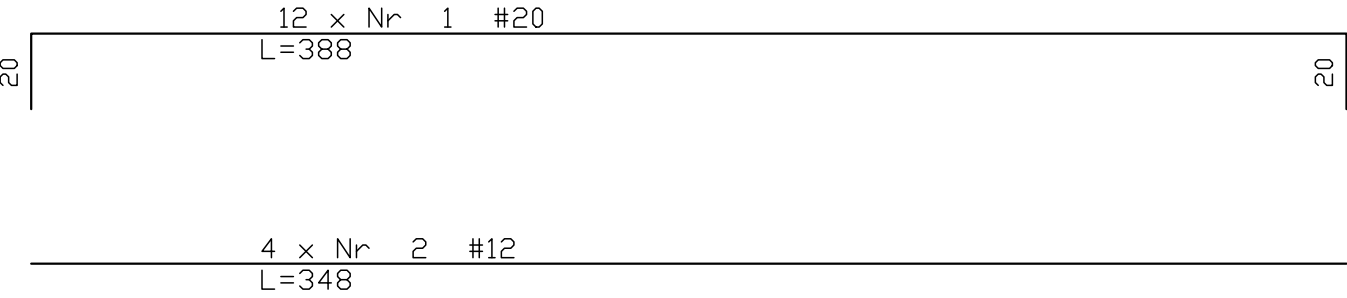
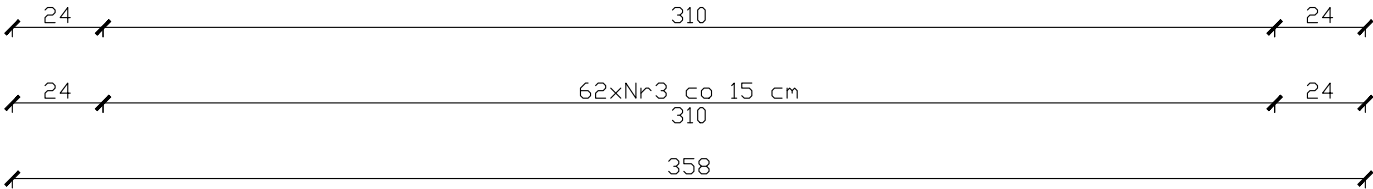
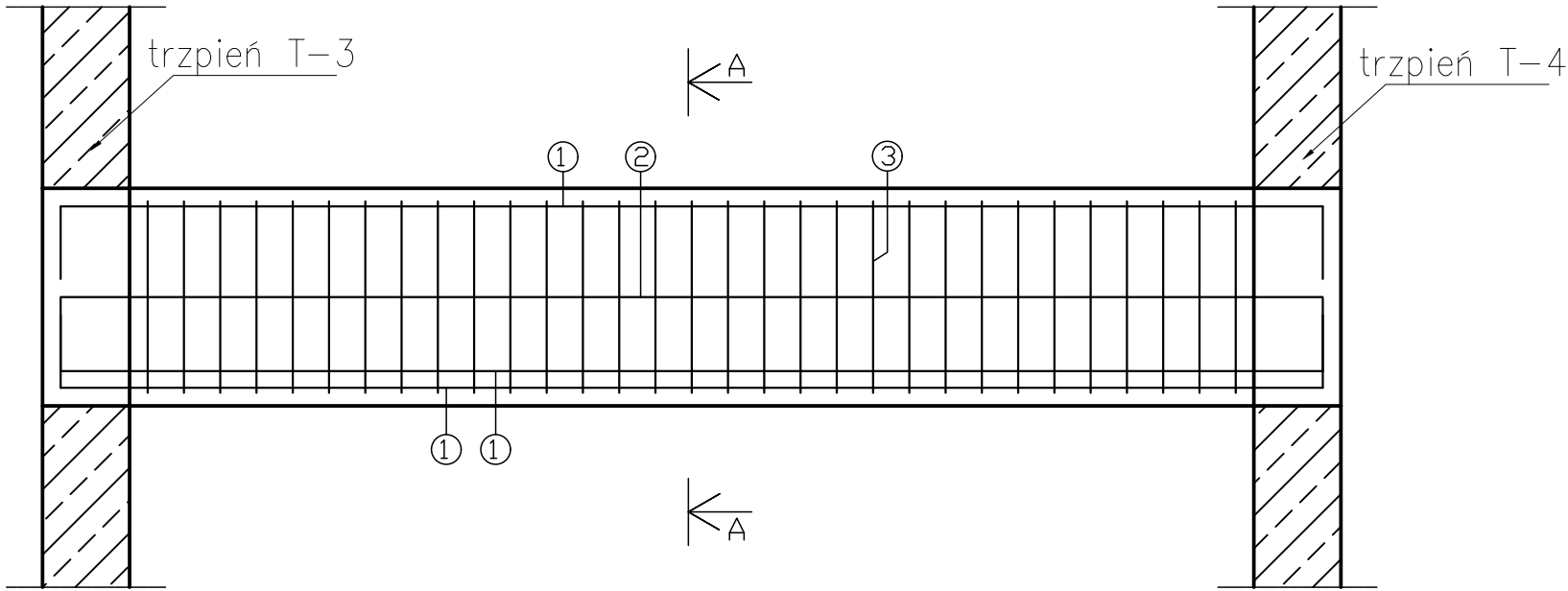


Podciąg P-6  
60x24cm; hp=+2,87m, +6,22m



ZESTAWIENIE STALI ZBROJENIOWEJ									
POZ.	NR PRĘTA	ø [mm]	DŁUGOŚĆ [m]	ILOŚĆ			DŁ. ŁĄCZNA [m]		
				PRĘTÓW	x POZ.	RAZEM	A-IIIIN		
							ø8	ø12	ø20
Poz. P-6 – Podciąg – 2 szt.									
P-6	1	20	3,88	12	2	24			48,00
	2	12	3,48	4	2	8		106,80	
	3	8	1,46	62	2	124	36,40		
DŁUGOŚĆ RAZEM [m]							134,00	516,00	261,20
MASA JEDNOSTKOWA [kg/m]							0,395	0,888	2,466
MASA [kg]							52,95	458,20	644,15
MASA CAŁKOWITA [kg]							1155,30		

- 1) Opis kształtu pręta: PN-EN ISO 3766 metoda B (osiowo)  
2) Opis długości haka: gabarytowy  
3) Długość pręta L: suma wymiarów osiowych

UWAGI:

1. Beton konstrukcyjny C25/30,  
2. Stal zbrojenia głównego A-IIIN (RB500W), strzemion A-I (St3S).

PODCIĄG P-6  
SKALA 1:20

JEDNOSTKA PROJEKTOWA  
PRZEDSIĘBIORSTWO BUDOWLANE TEMPUS SP. Z O.O.  
LASOCICE, ul. SZKOLNA 16  
64-100 LESZNO  
NIP 697-22-25-959  
e-mail: tempus@tempus.pl  
www.tempus.pl

TEMPUS

INWESTYCJA  
ROZBUDOWA Z PRZEBUDOWĄ BUDYNKU SZKOŁY  
PODSTAWOWEJ W LASOCICACH

Działka nr 319/8  
Lasocice, ul. Szkolna 13

INWESTOR  
Gmina Świąciechowa  
ul. Ułańska 4  
64-115 Świąciechowa

NAZWA RYSUNKU  
PODCIĄG P-6

Niniejszy projekt jest chroniony prawem autorskim.  
Przedsiębiorstwo Budowlane TEMPUS Sp. z o.o., zgodnie z Ustawą z dnia 4 lutego 1994 r. o prawie autorskim i prawach pokrewnych, zastrzega sobie prawa autorskie i zakazuje bez jego wiedzy i zgody powielania i wykorzystywania tego projektu do celów niezgodnych z jego przeznaczeniem.

PROJEKTANT KONSTRUKCJA	inż. TOMASZ KACZMAREK Upewnienia nr WKP/0279/PWOK/09 w specjalności konstrukcyjnej		SKALA 1:20
SPRAWDZAJĄCY KONSTRUKCJA	mgr inż. JAKUB RZEŹNICZAK Upewnienia nr 362/82/Lo w specjalności konstrukcyjnej		NR RYS. K-19
ASYSTENT PROJEKTANTA, OPRACOWAŁ	inż. Maciej Masztalerz		STRONA

DATA OPRACOWANIA GRUDZIEŃ 2021	BRANŻA KONSTRUKCJA
-----------------------------------	-----------------------